

神戸市北区町丁別データ

エリアNO.	ブロックNO.	町丁名	世帯数 平成28年8月	設定配布部数	カバー率
北区総計			61,801	45,000	72.81%
北区-01	1	ひよどり台2丁目	658	600	91.18%
	2	ひよどり台5丁目	927	890	96.00%
	B	小計	1,585	1,490	94.00%
北区-02	1	ひよどり台1丁目	731	0	0.00%
	2	ひよどり台3丁目	853	820	96.13%
	3	ひよどり台4丁目	229	150	65.50%
	B	小計	1,813	970	53.50%
北区-03	1	星和台3丁目	327	230	70.33%
	2	星和台4丁目	355	280	78.87%
	3	星和台5丁目	199	160	80.40%
	4	星和台6丁目	416	340	81.73%
	5	星和台7丁目	291	210	72.16%
	D	小計	1,588	1,220	76.82%
北区-04	1	星和台1丁目	629	500	79.49%
	2	星和台2丁目	718	580	80.77%
	3	南五葉3丁目	402	340	84.57%
	C	小計	1,749	1,420	81.18%
北区-05	1	君影町1丁目	792	730	92.17%
	2	君影町2丁目	398	370	92.96%
	3	君影町3丁目	378	350	92.59%
	4	君影町4丁目	162	150	92.59%
	5	君影町5丁目	180	140	77.77%
	6	君影町6丁目	160	130	81.25%
	7	鈴蘭台南町8丁目	136	120	88.23%
	B	小計	2,206	1,990	90.20%
北区-06	1	鈴蘭台南町2丁目	433	360	83.14%
	2	鈴蘭台南町3丁目	337	250	74.18%
	3	鈴蘭台南町4丁目	176	120	68.18%
	4	鈴蘭台南町5丁目	208	140	67.30%
	5	南五葉4丁目	276	180	65.21%
	6	南五葉5丁目	304	220	72.36%
	7	南五葉6丁目	343	240	69.97%
	C	小計	2,077	1,510	72.70%
北区-07	1	鳴子1丁目	179	150	83.79%
	2	鳴子2丁目	300	250	83.33%
	3	南五葉1丁目	445	420	94.38%
	4	南五葉2丁目	968	920	95.04%
	A	小計	1,892	1,740	91.96%
北区-08	1	泉台5丁目	340	260	76.47%
	2	泉台6丁目	234	190	81.19%
	3	泉台7丁目	417	320	76.73%
	4	北五葉2丁目	750	620	82.66%
	5	北五葉4丁目	492	370	75.20%
	B	小計	2,233	1,760	78.81%
北区-09	1	北五葉1丁目	262	220	83.96%
	2	北五葉3丁目	565	500	88.49%
	3	北五葉5丁目	515	410	79.61%
	4	北五葉6丁目	363	290	79.88%
	5	北五葉7丁目	651	580	89.09%
	B	小計	2,356	2,000	84.88%
北区-10	1	鈴蘭台西町1丁目	533	420	78.79%
	2	鈴蘭台西町2丁目	513	400	77.97%
	3	鈴蘭台西町3丁目	328	210	64.02%
	4	鈴蘭台西町4丁目	504	330	65.47%
	5	鈴蘭台西町5丁目	600	180	30.00%
	6	鈴蘭台西町6丁目	230	130	56.52%
	7	鈴蘭台南町1丁目	239	110	46.02%
	C	小計	2,947	1,780	60.40%

神戸市北区町丁別データ

北区-11	1	鈴蘭台東町1丁目	173	120	69.36%
	2	鈴蘭台東町5丁目	435	320	73.56%
	3	鈴蘭台北町1丁目	360	220	61.11%
	4	鈴蘭台北町2丁目	145	100	68.96%
	5	鈴蘭台北町3丁目	540	350	64.81%
	6	鈴蘭台北町4丁目	212	130	61.32%
	7	鈴蘭台南町6丁目	424	300	70.75%
	8	鈴蘭台南町7丁目	254	170	66.92%
	9	鈴蘭台南町9丁目	86	50	58.13%
	C	小計	2,629	1,760	66.94%
北区-12	1	鈴蘭台東町2丁目	413	380	92.00%
	2	鈴蘭台東町3丁目	360	280	77.77%
	3	鈴蘭台東町4丁目	417	320	76.73%
	4	鈴蘭台東町6丁目	224	60	26.78%
	5	鈴蘭台東町7丁目	235	190	80.85%
	6	鈴蘭台東町8丁目	309	200	64.72%
	7	鈴蘭台東町9丁目	405	180	44.44%
	8	中里町1丁目	322	220	68.32%
	9	中里町2丁目	511	460	90.01%
	10	山田町小部	368	150	40.76%
B	小計	3,564	2,440	68.46%	
北区-13	1	鈴蘭台北町5丁目	369	310	84.01%
	2	鈴蘭台北町6丁目	318	240	75.47%
	3	鈴蘭台北町7丁目	461	370	80.26%
	4	鈴蘭台北町9丁目	393	280	71.24%
	5	山田町小部	368	30	8.15%
C	小計	1,909	1,230	64.43%	
北区-14	1	大脇台	260	160	61.53%
	2	惣山町1丁目	212	120	56.60%
	3	惣山町2丁目	116	110	94.82%
	4	惣山町3丁目	281	200	71.17%
	5	惣山町4丁目	359	240	66.85%
	6	惣山町5丁目	153	100	65.35%
	7	若葉台1丁目	308	210	68.18%
	8	若葉台2丁目	297	210	70.70%
	9	若葉台3丁目	266	140	52.63%
	10	若葉台4丁目	138	90	65.21%
C	小計	2,390	1,580	66.10%	
北区-15	1	甲栄台1丁目	744	510	68.54%
	2	甲栄台2丁目	451	250	55.43%
	3	甲栄台3丁目	583	400	68.61%
	4	甲栄台4丁目	457	400	87.52%
	5	甲栄台5丁目	225	190	84.44%
A	小計	2,460	1,750	71.13%	
北区-16	1	泉台1丁目	473	410	86.68%
	2	泉台2丁目	345	280	81.15%
	3	泉台3丁目	525	440	83.80%
	4	泉台4丁目	302	240	79.47%
C	小計	1,645	1,370	83.28%	
北区-17	1	大原1丁目	274	220	80.29%
	2	緑町5丁目	257	170	66.14%
	3	緑町6丁目	434	360	82.94%
	4	緑町7丁目	763	640	83.87%
D	小計	1,728	1,390	80.43%	
北区-18	1	緑町1丁目	51	30	58.82%
	2	緑町2丁目	289	180	62.28%
	3	緑町3丁目	353	300	84.98%
	4	緑町4丁目	834	790	94.72%
	5	緑町8丁目	697	290	41.60%
A	小計	2,224	1,590	71.49%	

神戸市北区町丁別データ

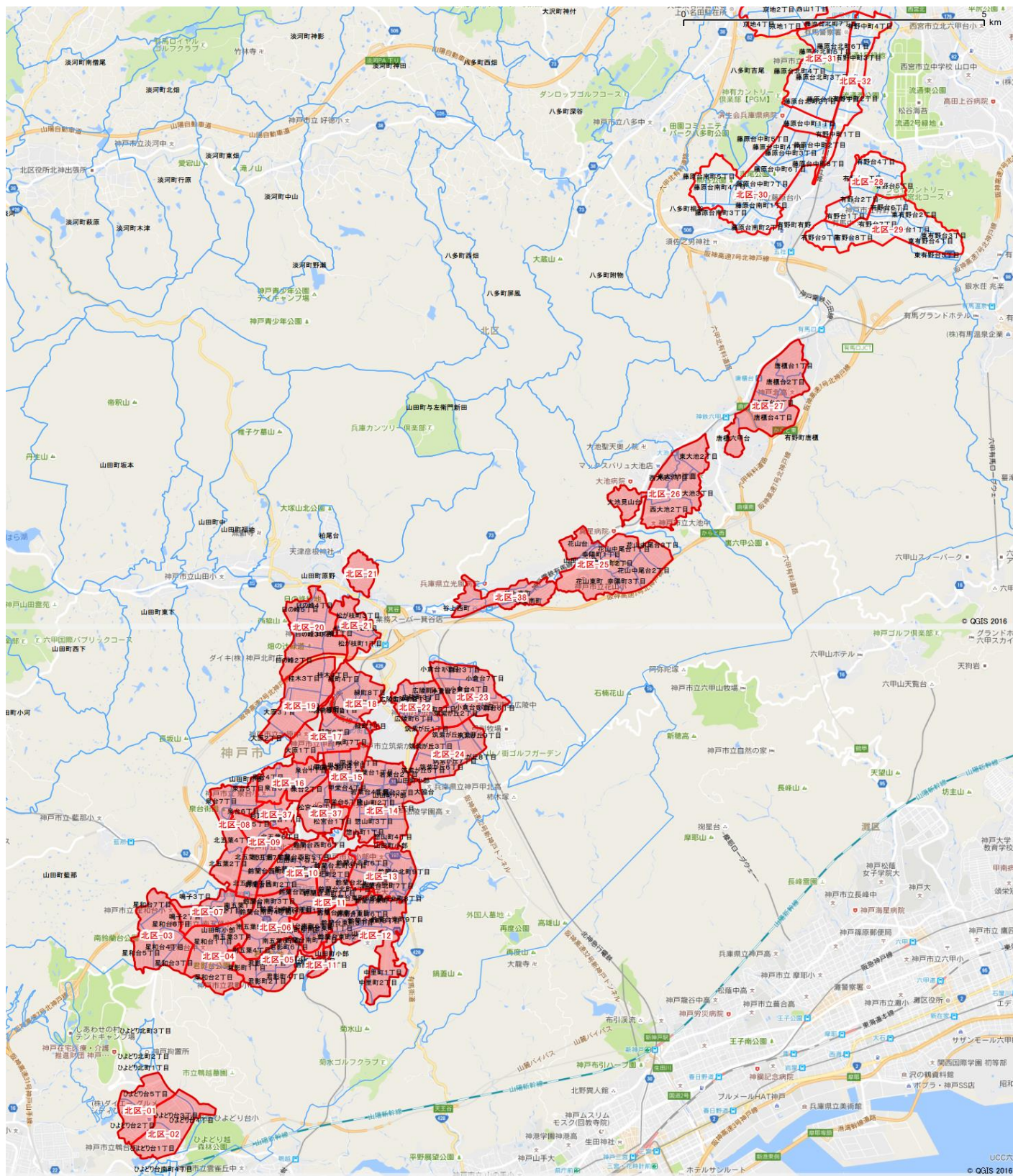
北区-19	1	大原2丁目	194	120	61.85%
	2	大原3丁目	663	530	79.93%
	3	桂木1丁目	57	30	52.63%
	4	桂木2丁目	612	510	83.33%
	5	桂木3丁目	791	550	69.53%
	B	小計		2,317	1,740
北区-20	1	日の峰1丁目	475	360	75.78%
	2	日の峰2丁目	0	0	0.00%
	3	日の峰3丁目	542	430	79.33%
	4	日の峰4丁目	302	210	69.53%
	5	日の峰5丁目	650	480	73.84%
	B	小計		1,969	1,480
北区-21	1	青葉台	556	370	66.54%
	2	松が枝町1丁目	353	270	76.48%
	3	松が枝町2丁目	209	180	86.12%
	4	松が枝町3丁目	326	280	85.88%
	E	小計		1,444	1,100
北区-22	1	広陵町1丁目	256	180	70.31%
	2	広陵町2丁目	254	200	78.74%
	3	広陵町3丁目	240	180	75.00%
	4	広陵町4丁目	167	130	77.84%
	5	広陵町5丁目	229	180	78.60%
	6	広陵町6丁目	207	150	72.46%
	7	筑紫が丘1丁目	282	220	78.01%
	E	小計		1,635	1,240
北区-23	1	小倉台1丁目	238	120	50.42%
	2	小倉台2丁目	355	280	78.87%
	3	小倉台3丁目	233	120	51.50%
	4	小倉台4丁目	295	230	77.96%
	5	小倉台5丁目	62	40	64.51%
	6	小倉台6丁目	346	260	75.14%
	7	小倉台7丁目	209	130	62.20%
	8	筑紫が丘2丁目	381	300	78.74%
	C	小計		2,119	1,480
北区-24	1	筑紫が丘3丁目	294	200	68.02%
	2	筑紫が丘4丁目	232	180	77.58%
	3	筑紫が丘5丁目	346	270	78.03%
	4	筑紫が丘6丁目	198	150	75.75%
	5	筑紫が丘7丁目	297	230	77.44%
	6	筑紫が丘8丁目	346	270	78.03%
	7	筑紫が丘9丁目	256	190	74.21%
	C	小計		1,969	1,490
北区-25	1	幸陽町1丁目	257	200	77.82%
	2	幸陽町2丁目	170	120	70.58%
	3	幸陽町3丁目	290	240	82.75%
	4	花山台	447	390	87.24%
	5	花山中尾台1丁目	248	150	60.48%
	6	花山中尾台2丁目	278	180	64.74%
	7	花山中尾台3丁目	275	110	40.00%
	8	花山東町	1,327	1,000	75.35%
	B	小計		3,292	2,390
北区-26	1	大池見山台	309	200	64.72%
	2	西大池1丁目	579	400	69.08%
	3	西大池2丁目	903	470	52.04%
	4	東大池1丁目	463	380	82.07%
	5	東大池2丁目	496	390	78.62%
	6	東大池3丁目	469	350	74.62%
	B	小計		3,219	2,190
北区-27	1	唐櫃台1丁目	568	300	52.81%
	2	唐櫃台2丁目	703	360	51.20%
	3	唐櫃台3丁目	422	220	52.13%
	4	唐櫃台4丁目	549	280	51.00%
	5	唐櫃六甲台	233	120	51.50%
	C	小計		2,475	1,280

神戸市北区町丁別データ

北区-28	1	有野台1丁目	545	0	0.00%
	2	有野台2丁目	613	0	0.00%
	3	有野台3丁目	462	0	0.00%
	4	有野台4丁目	329	0	0.00%
	5	有野台5丁目	925	0	0.00%
	B	小計		2,874	0
北区-29	1	有野台6丁目	1,019	0	0.00%
	2	有野台7丁目	330	0	0.00%
	3	有野台8丁目	186	0	0.00%
	4	有野台9丁目	192	0	0.00%
	5	東有野台1丁目	257	0	0.00%
	6	東有野台2丁目	169	0	0.00%
	7	東有野台3丁目	247	0	0.00%
	8	東有野台4丁目	174	0	0.00%
	B	小計		2,574	0
北区-30	1	藤原台中町2丁目	156	0	0.00%
	2	藤原台中町3丁目	204	0	0.00%
	3	藤原台中町4丁目	273	0	0.00%
	4	藤原台中町5丁目	25	0	0.00%
	5	藤原台中町6丁目	368	0	0.00%
	6	藤原台中町7丁目	669	0	0.00%
	7	藤原台中町8丁目	153	0	0.00%
	8	藤原台南町1丁目	319	0	0.00%
	9	藤原台南町2丁目	217	0	0.00%
	10	藤原台南町3丁目	330	0	0.00%
	11	藤原台南町4丁目	639	0	0.00%
	12	藤原台南町5丁目	256	0	0.00%
	C	小計		3,609	0
北区-31	1	藤原台北町1丁目	254	0	0.00%
	2	藤原台北町2丁目	526	0	0.00%
	3	藤原台北町3丁目	286	0	0.00%
	4	藤原台北町4丁目	336	0	0.00%
	5	藤原台北町5丁目	1,094	0	0.00%
	6	藤原台北町6丁目	275	0	0.00%
	7	藤原台北町7丁目	94	0	0.00%
	B	小計		2,865	0
北区-32	1	有野中町1丁目	140	0	0.00%
	2	有野中町2丁目	387	0	0.00%
	3	有野中町3丁目	466	0	0.00%
	4	有野中町4丁目	287	0	0.00%
	C	小計		1,280	0
北区-33	1	京地1丁目	293	0	0.00%
	2	京地2丁目	384	0	0.00%
	3	京地3丁目	246	0	0.00%
	4	京地4丁目	213	0	0.00%
	5	菖蒲が丘1丁目	412	0	0.00%
	6	菖蒲が丘2丁目	293	0	0.00%
	7	菖蒲が丘3丁目	159	0	0.00%
	8	西山1丁目	368	0	0.00%
	9	西山2丁目	391	0	0.00%
	D	小計		2,759	0
北区-34	1	鹿の子台南町1丁目	220	0	0.00%
	2	鹿の子台南町2丁目	151	0	0.00%
	3	鹿の子台南町3丁目	337	0	0.00%
	4	鹿の子台南町4丁目	496	0	0.00%
	5	鹿の子台南町6丁目	280	0	0.00%
	C	小計		1,484	0

神戸市北区町丁別データ

北区-35	1	鹿の子台北町1丁目	291	0	0.00%
	2	鹿の子台北町2丁目	486	0	0.00%
	3	鹿の子台北町3丁目	199	0	0.00%
	4	鹿の子台北町4丁目	386	0	0.00%
	5	鹿の子台北町5丁目	359	0	0.00%
	6	鹿の子台北町6丁目	353	0	0.00%
	7	鹿の子台北町7丁目	213	0	0.00%
	C	小計	2,287	0	0.00%
北区-36	1	上津台1丁目	220	0	76.14%
	2	上津台2丁目	714	0	91.97%
	3	上津台3丁目	294	0	85.03%
	4	上津台4丁目	320	0	86.54%
	5	上津台5丁目	83	0	68.97%
	6	上津台6丁目	560	0	91.56%
	C	小計	2,191	0	0.00%
北区-37	1	杉尾台1丁目	163	120	80.00%
	2	杉尾台2丁目	209	160	77.29%
	3	松宮台1丁目	308	250	80.13%
	4	松宮台2丁目	376	290	77.54%
	C	小計	1,056	820	77.65%
北区-38	1	谷上東町	335	200	60.24%
	2	谷上南町	352	260	74.50%
	3	谷上西町	293	220	55.17%
	4	山田町上谷上	96	40	41.24%
	5	山田町下谷上	235	80	34.04%
	C	小計	1,311	800	61.02%



■ 45,000部配布地域プロット図